

Urakointilomake

Muistathan tallentaa täyttämäsi lomakkeen ensin itsellesi tietokoneellesi - tiedot eivät tallennu lomakkeelle automaattisesti.

Toimenpide*

MITTAROINTI / KYTKENTÄPYYNTÖ
REKISTERIPITOILMOITUS
PÄÄSULAKKEEN MUUTOS

JATKAMME KOHTEEN SÄHKÖURAKOINTIA
EMME JATKA KOHTEEN SÄHKÖURAKOINTIA

Tilaaajan tiedot

Sähkölaitteiston haltija*

Lähiosoite*

Postinumero ja postitoimipaikka*

Sähköpostiosoite

Urakan tiedot

Osoite

Kortteli

Tontti tai Rno

Mittarin sijainti

Sisäänkäynti / yhteyshenkilö

Puhelin*

Mittauksen etusulakkeet*

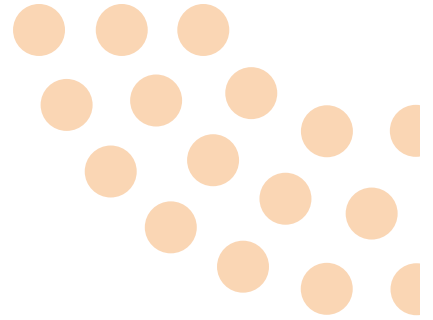
Mittamuuntajat ja lävistysten määrä

Toivottu mittarointi pvm

Toivottu tariffi*

Jatka täyttämistä seuraavalla sivulla.

*pakollinen tieto



Urakan tiedot

3 - mittari kpl* 1 - kpl Huipputeho (kW)

Mittaritoimenpide

Mittarialusta

UUSI

VAIHTO

SIIRTO

M2

M2+M2

POISTO

SINETÖINTI

EI MUUTOSTA

2-EK

Vaihdeettavan mittarin numero

Liittymisjohdon tyyppi

Johdon pituus (m)

Lämmitysmuoto

KAUKOLÄMPÖ

MAAKAASU

ILMALÄMPÖ

SÄHKÖLÄMPÖ

MAALÄMPÖ

MUU Täytä tiedot alle

Lisätietoja

Urakoitsijan tiedot

Laitteistotyyppi

Jännite

LK 0

LK 1

LK 2

230 / 400 V

10 000 V

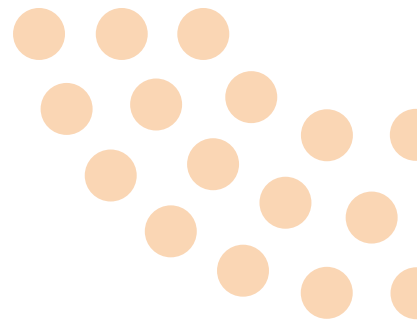
LK 2C-E

LK 3

20 000 V

Jatka täyttämistä seuraavalla sivulla.

*pakollinen tieto



Urakoitsijan tiedot

Sähköurakoitsija*

Puhelin*

Lähiosoite

Fax

Postinumero ja toimipaikka

GSM-puhelin

Yhteyshenkilö

Yhteyshenkilön puhelin

Tukes - numero*

*pakollinen tieto

Pääkeskuskaavio on toimitettava urakointilomakkeen kanssa.

Urakointilomake on toimitettava Lappeenrannan Energiaverkot Oy:lle kaksi viikkoa ennen kytkentää ja mittarointia. Jos mittaroinnin maksaja on muu kuin liittyyjä, niin maksaja ja laskutusosoite ilmoitettava erikseen lisätietokentässä (mittauksen muutos). Jos mittareita on useita, niin ilmoita lisätietokentässä muiden mittareiden sijainti, etusulakkeet, mitattu nousujohto, Rk-pääkytkin ja mittarin nro.

Mikäli sinulla on liittymätilauksestasi kysyttävää, olethan yhteyksissä tekniseen asiakaspalveluumme. Palvelemme sinua henkilökohtaisesti osoitteessa Simolantie 18 sekä puhelimitse 020 690 505 (mpm/pvm) valinta 4. Asiakaspalvelumme on avoinna arkipäivisin kello 8.00-16.00. Lisäksi meidät tavoittaa sähköpostitse: tekninen.aspa@lreoy.fi