

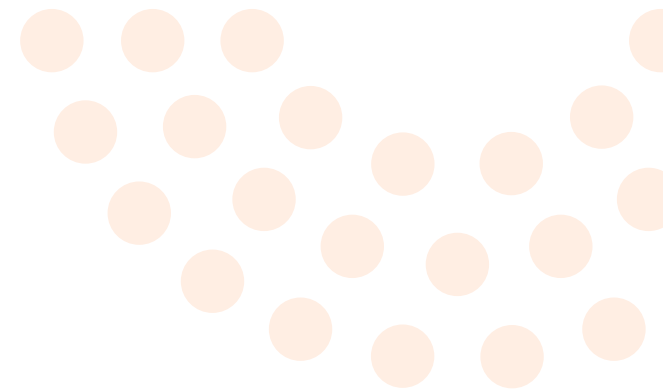
VUOSIKERTOMUS

2018

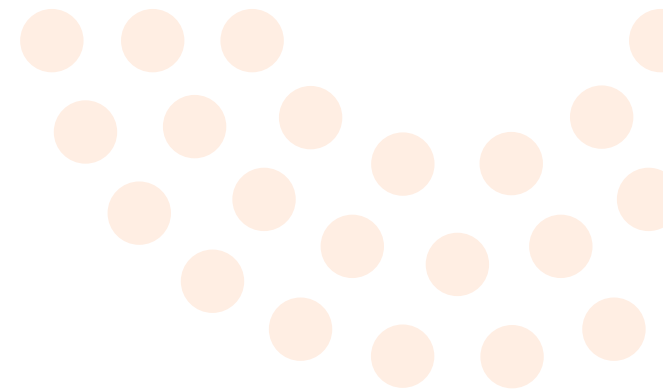
Lappeenrannan
energia oy



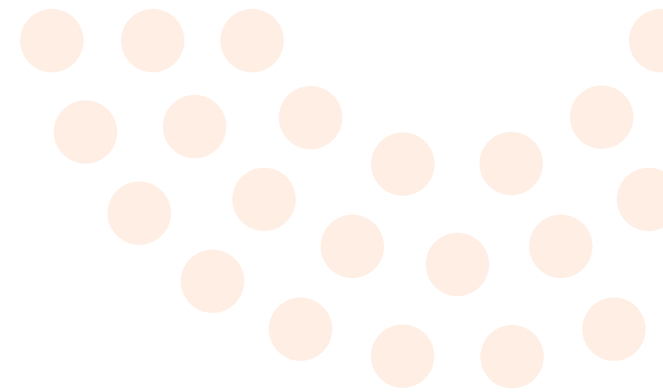
TULOSTIEDOT



| KONSERNI - Tuloslaskelma (1 000 €) | 01.01.-31.12.2018 | 01.01.-31.12.2017 |
|--|--------------------------|--------------------------|
| LIKEVAIHTO | 129 238 | 121 109 |
| Valmistus omaan käyttöön | 0 | 14 |
| Liiketoiminnan muut tuotot | 989 | 993 |
| Materiaalit ja palvelut | | |
| Aineet, tarvikkeet ja tavarat | | |
| Ostot tilikauden aikana | -55 581 | -50 563 |
| Varastojen lisäys (-) tai vähennys (+) | -104 | -58 |
| Ulko puoliset palvelut | -13 042 | -13 068 |
| | -68 727 | -63 689 |
| Henkilöstökulut | | |
| Palkat ja palkkiot | -5 930 | -6 133 |
| Henkilösivukulut | | |
| Eläkekulut | -1 926 | -1 696 |
| Muut henkilösivukulut | -158 | -160 |
| | -8 014 | -7 989 |
| Poistot ja arvonalentumiset | | |
| Suunnitelman mukaiset poistot | -15 172 | -14 979 |
| Konserniliikearvon poisto | -1 025 | -1 025 |
| | -16 197 | -16 004 |
| Liiketoiminnan muut kulut | -8 910 | -8 432 |
| Osuus osakkuusyritysten voitosta (tappiosta) | -247 | -218 |
| LIKEVOITTO (TAPPIO) | 28 131 | 25 783 |
| Rahoitustuotot ja -kulut | | |
| Tuotot muista pysyvien vastaavien sijoituksista | 0 | 12 |
| Muut korko- ja rahoitustuotot | 40 | 42 |
| Korkokulut ja muut rahoituskulut | -9 388 | -9 595 |
| | -9 348 | -9 541 |
| VOITTO (TAPPIO) ENNEN TILINPÄÄTÖSSIIRTOJA JA VEROJA | 18 783 | 16 242 |
| Tuloverot | | |
| Tilikauden ja aikaisempien tilikausien verot | -2 052 | -1 323 |
| Laskennalliset verot | -1 842 | -2 181 |
| | -3 893 | -3 504 |
| TILIKAUDEN VOITTO (TAPPIO) | 14 890 | 12 738 |



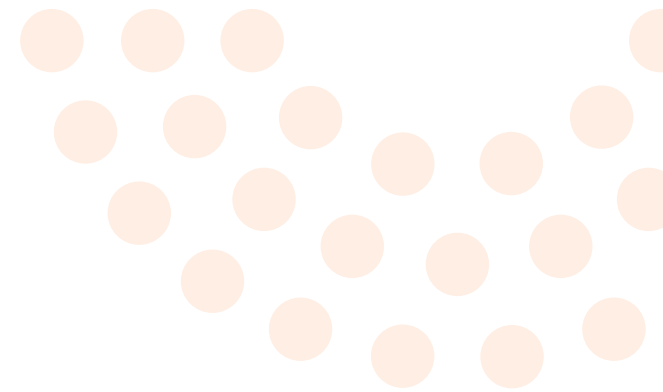
| LAPPEENRANNAN ENERGIA OY - Tuloslaskelma (1 000 €) | 01.01.-31.12.2018 | 01.01.-31.12.2017 |
|--|--------------------------|--------------------------|
| LIKEVAIHTO | 69 949 | 64 693 |
| Liiketoiminnan muut tuotot | 2 899 | 2 921 |
| Materiaalit ja palvelut | | |
| Aineet, tarvikkeet ja tavarat | | |
| Ostot tilikauden aikana | -59 814 | -53 303 |
| Ulkopuoliset palvelut | -1 056 | -746 |
| | -60 870 | -54 049 |
| Henkilöstökulut | | |
| Palkat ja palkkiot | -1 802 | -1 760 |
| Henkilösivukulut | | |
| Eläkekulut | -956 | -869 |
| Muut henkilösivukulut | -43 | -36 |
| | -2 802 | -2 665 |
| Poistot ja arvonalentumiset | | |
| Suunnitelman mukaiset poistot | -460 | -482 |
| Liiketoiminnan muut kulut | -2 271 | -2 349 |
| LIKEVOITTO (TAPPIO) | 6 446 | 8 068 |
| Tuotot muista pysyvien vastaavien sijoituksista | 0 | 12 |
| Rahoitustuotot ja -kulut | | |
| Muut korko- ja rahoitustuotot saman konsernin yritt. | 5 050 | 5 196 |
| Muut korko- ja rahoitustuotot | 36 | 38 |
| Korkokulut ja muut rahoituskulut kaupungille | -6 143 | -6 187 |
| Korkokulut ja muut rahoituskulut muilta | -731 | -867 |
| | -1 788 | -1 809 |
| VOITTO (TAPPIO) ENNEN TILINPÄÄTÖSSIIRTOJA JA VEROJA | 4 658 | 6 259 |
| Tilinpäätössiirrot | | |
| Poistoeron lisäys (-) tai vähennys (+) | 81 | 46 |
| Konserniavustus | 5 314 | |
| Tuloverot | | |
| Tilikauden ja aikaisempien tilikausien verot | -2 043 | -1 293 |
| TILIKAUDEN VOITTO (TAPPIO) | 8 010 | 5 013 |

**KONSERNI - Tase (1 000 €)**

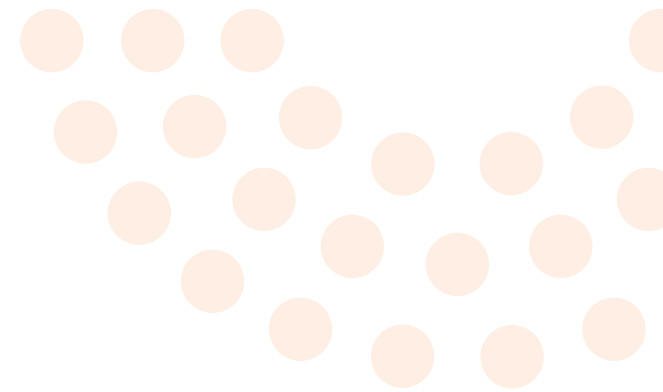
31.12.2018

31.12.2017

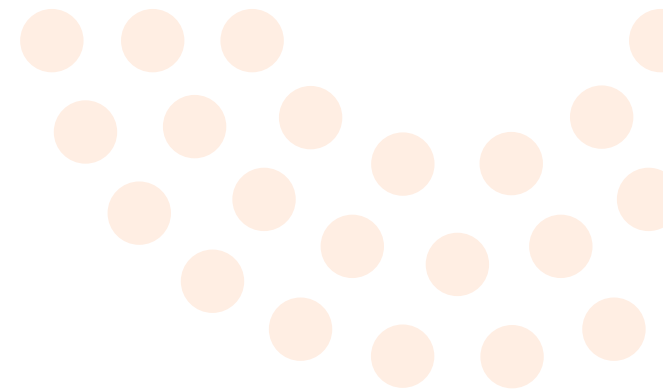
| Vastaavaa | | |
|--|----------------|----------------|
| PYSYVÄT VASTAAVAT | | |
| Aineettomat hyödykkeet | | |
| Liikearvo | 0 | 93 |
| Konsernilikearvo | 10 249 | 11 274 |
| Muut pitkävaikutteiset menot | 827 | 1 037 |
| | 11 076 | 12 405 |
| Aineelliset hyödykkeet | | |
| Maa- ja vesialueet | 1 576 | 1 571 |
| Rakennukset ja rakennelmat | 14 895 | 15 069 |
| Verkostot | 183 013 | 179 321 |
| Koneet ja kalusto | 16 566 | 17 925 |
| Ennakkomaksut ja keskeneräiset käyttöomaisuushankinnat | 3 217 | 3 683 |
| | 219 266 | 217 569 |
| Sijoitukset | | |
| Muut osakkeet ja osuudet | 45 140 | 43 112 |
| Muut saamiset | 426 | 424 |
| | 45 567 | 43 537 |
| VAIHTUVAT VASTAAVAT | | |
| Vaihto-omaisuus | | |
| Aineet ja tarvikkeet | 2 788 | 2 892 |
| Saamiset | | |
| Pitkäaikaiset | | |
| Lainasaamiset | 369 | 39 |
| Lyhytaikaiset | | |
| Myyntisaamiset | 22 465 | 20 939 |
| Saamiset saman konsernin yrityksiltä | 740 | 340 |
| Laskennalliset verosaamiset | 3 013 | 3 027 |
| Muut saamiset | 0 | 10 |
| Siirtosaamiset | 566 | 734 |
| | 26 785 | 25 050 |
| Rahat ja pankkisaamiset | 1 001 | 441 |
| Vastaavaa yhteensä | 306 852 | 301 931 |



| KONSERNI - Tase (1 000 €) | 31.12.2018 | 31.12.2017 |
|--|-------------------|-------------------|
| Vastattavaa | | |
| OMA PÄÄOMA | | |
| Osakepääoma | 10 000 | 10 000 |
| Sijoitetun vapaan oman pääoman rahasto | 10 838 | 10 838 |
| | 20 838 | 20 838 |
| Edellisten tilikausien voitto/tappio | 25 785 | 16 788 |
| Tilikauden voitto/tappio | 14 890 | 12 738 |
| | 61 513 | 50 364 |
| VIERAS PÄÄOMA | | |
| Pitkäaikainen | | |
| Pääomalainat | 30 003 | 30 003 |
| Lainat rahoituslaitoksilta | 36 782 | 45 232 |
| Velat kaupungille | 89 849 | 89 872 |
| Muut velat | 14 | 15 |
| Liittymismaksut | 48 503 | 47 131 |
| Laskennalliset verovelat | 11 222 | 9 395 |
| | 216 373 | 221 648 |
| Lyhytaikainen | | |
| Lainat rahoituslaitoksilta | 8 450 | 8 450 |
| Eläkelainat | 0 | 47 |
| Ostovelat | 13 953 | 11 584 |
| Velat kaupungille | 1 084 | 4 268 |
| Muut velat | 3 081 | 3 292 |
| Siirtovelat | 2 398 | 2 279 |
| | 28 966 | 29 920 |
| Vastattavaa yhteensä | 306 852 | 301 931 |



| LAPPEENRANNAN ENERGIA OY - Tase (1 000 €) | 31.12.2018 | 31.12.2017 |
|--|-------------------|-------------------|
| Vastaavaa | | |
| PYSYVÄT VASTAAVAT | | |
| Aineettomat hyödykkeet | | |
| Fuusiotappio | 0 | 144 |
| Muut pitkävaikutteiset menot | 467 | 614 |
| | 467 | 757 |
| Aineelliset hyödykkeet | | |
| Maa- ja vesialueet | 630 | 630 |
| Rakennukset ja rakennelmat | 2 654 | 2 755 |
| Koneet ja kalusto | 54 | 73 |
| Ennakkomaksut ja keskeneräiset käyttöomaisuushankinnat | 327 | 0 |
| | 3 666 | 3 457 |
| Sijoitukset | | |
| Muut osakkeet ja osuudet | 94 779 | 92 504 |
| Muut saamiset | 67 | 67 |
| | 94 846 | 92 570 |
| VAIHTUVAT VASTAAVAT | | |
| Saamiset | | |
| Pitkäaikaiset | | |
| Saamiset samaan konserniin kuuluvilta yrityksiltä | 90 778 | 94 470 |
| Lainasaamiset | 330 | 0 |
| | 91 108 | 94 470 |
| Lyhytaikaiset | | |
| Myyntisaamiset | 10 408 | 9 732 |
| Saamiset samaan konserniin kuuluvilta yrityksiltä | 10 282 | 4 985 |
| Siirtosaamiset | 535 | 613 |
| | 21 225 | 15 330 |
| Rahat ja pankkisaamiset | 950 | 390 |
| Vastaavaa yhteensä | 212 262 | 206 975 |



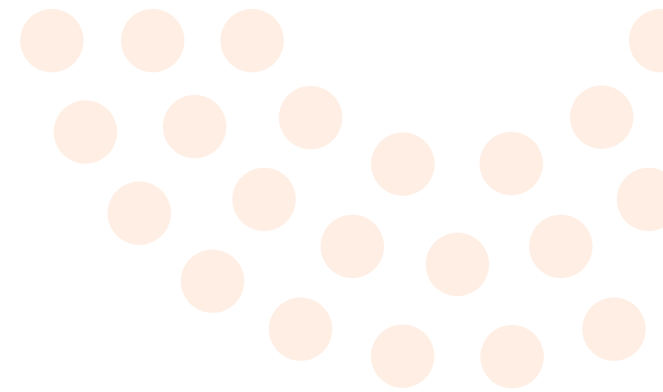
| LAPPEENRANNAN ENERGIA OY - Tase (1 000 €) | 31.12.2018 | 31.12.2017 |
|--|-------------------|-------------------|
| Vastattavaa | | |
| OMA PÄÄOMA | | |
| Osakepääoma | 10 000 | 10 000 |
| Sijoitetun vapaan oman pääoman rahasto | 10 838 | 10 838 |
| | 20 838 | 20 838 |
| Edellisten tilikausien voitto/tappio | 14 379 | 13 107 |
| Tilikauden voitto/tappio | 8 010 | 5 013 |
| | 43 226 | 38 958 |
| TILINPÄÄTÖSSIIRTOJEN KERTYMÄ | | |
| Poistoero | 524 | 604 |
| VIERAS PÄÄOMA | | |
| Pitkäaikainen | | |
| Lainat rahoituslaitoksilta | 36 782 | 45 232 |
| Velat kaupungille | 89 849 | 89 872 |
| Muut velat | 14 | 15 |
| | 126 646 | 135 120 |
| Lyhytaikainen | | |
| Lainat rahoituslaitoksilta | 8 450 | 8 450 |
| Ostovelat | 5 328 | 3 939 |
| Velat samaan konserniin kuuluville yrityksille | 25 514 | 17 206 |
| Muut lyhytaikaiset velat | 1 366 | 1 730 |
| Siirtovelat | 1 208 | 967 |
| | 41 866 | 32 293 |
| Vastattavaa yhteensä | 212 262 | 206 975 |

SÄHKÖN MYYNNIN tuloslaskelma (1 000 €)

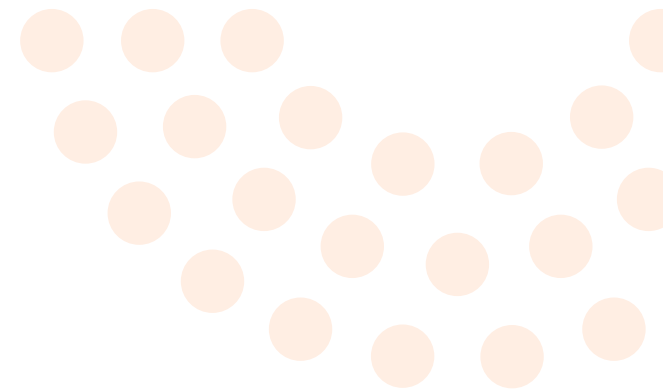
1.1.-31.12.2018

1.1. - 31.12.2017

| | 1.1.-31.12.2018 | 1.1. - 31.12.2017 |
|--|-----------------|-------------------|
| LIKEVAIHTO | 30 956 | 30 399 |
| Liiketoiminnan muut tuotot | | |
| Sisäiset tuotot | 1 443 | 1 590 |
| Muut liiketoiminnan muut tuotot | 368 | 277 |
| Materiaalit ja palvelut | | |
| Aineet, tarvikkeet ja tavarat | | |
| Ostot tilikauden aikana | 28 958 | 28 593 |
| Ulkopuoliset palvelut | 571 | 363 |
| Henkilöstökulut | | |
| Palkat ja palkkiot | 1 197 | 1 322 |
| Henkilösivukulut | | |
| Eläkekulut | 560 | 575 |
| Muut henkilösivukulut | 28 | 28 |
| Poistot ja arvonalentumiset | | |
| Suunnitelman mukaiset poistot | | |
| Suunnitelman mukaiset poistot muista pysyvien vast. hyödykkeistä | 296 | 302 |
| Liiketoiminnan muut kulut | | |
| Vuokrat | 1 | 1 |
| Sisäiset kulut | 201 | 234 |
| Muut liiketoiminnan muut kulut | 1 274 | 1 499 |
| Kulut yhteensä | -33 085 | -32 918 |
| LIKEVOITTO (TAPPIO) | -318 | -652 |
| Rahoitustuotot ja -kulut | | |
| Korko- ja rahoitustuotot | 2 811 | 2 050 |
| Korko- ja rahoituskulut kunnalle | -3 090 | -2 365 |
| Muut korko- ja rahoituskulut | -457 | -593 |
| | -737 | -908 |
| VOITTO (TAPPIO) ENNEN TILINPÄÄTÖSSIIRTOJA JA VEROJA | -1 055 | -1 560 |
| Tilinpäätössiirrot | | |
| Poistoeron muutos muista pys. vast. hyödykkeistä | 60 | 29 |
| VOITTO (TAPPIO) ENNEN VEROJA | -996 | -1 531 |
| Tuloverot | | |
| Tilikauden ja ed.tilik.verot | 0 | 0 |
| TILIKAUDEN VOITTO (TAPPIO) | -996 | -1 531 |



| SÄHKÖN MYYNNIN tase (1 000 €) | 31.12.2018 | 31.12.2017 |
|--|-------------------|-------------------|
| Vastaavaa | | |
| PYSYVÄT VASTAAVAT | | |
| Aineettomat hyödykkeet | | |
| Fuusiotappio | 0 | 72 |
| Muut aineettomat hyödykkeet | 190 | 230 |
| | 190 | 372 |
| Aineelliset hyödykkeet | | |
| Maa- ja vesialueet | 476 | 476 |
| Rakennukset ja rakennelmat | 1 901 | 1 971 |
| Koneet ja kalusto | 35 | 47 |
| Keskeneräiset käyttöomaisuus hankinnat | 210 | 0 |
| | 2 621 | 2 494 |
| Sijoitukset | | |
| Osakkeet ja osuudet | 54 061 | 51 786 |
| VAIHTUVAT VASTAAVAT | | |
| Saamiset | | |
| Pitkäaikaiset saamiset | | |
| Saamiset saman konsernin yrityksiltä | 32 946 | 35 786 |
| Saamiset muilta | 369 | 39 |
| Lyhytaikaiset saamiset | | |
| Saamiset saman konsernin yrityksiltä | 3 185 | 3 364 |
| Saamiset muilta | 5 374 | 5 063 |
| Rahat ja pankkisaamiset | 950 | 389 |
| Vastaavaa yhteensä | 99 696 | 99 292 |



| SÄHKÖN MYYNNIN tase (1 000 €) | 31.12.2018 | 31.12.2017 |
|--|-------------------|-------------------|
| Vastaavaa | | |
| OMA PÄÄOMA | | |
| Osakepääoma | 4 800 | 4 800 |
| Sijoitetun vapaan oman pääoman rahasto | 6 936 | 6 936 |
| Edell. tilik. voitto/tappio | -714 | 816 |
| Tilikauden voitto/tappio | -996 | -1 531 |
| | 10 027 | 11 022 |
| TILINPÄÄTÖSSIIRTOJEN KERTYMÄ | | |
| Poistoero | 316 | 376 |
| VIERAS PÄÄOMA | | |
| Pitkäaikainen vieras pääoma | | |
| Pitkäaikainen korollinen vieras pääoma | | |
| Rahalaitoslainat | 24 464 | 30 418 |
| Velka kaupungille | 27 650 | 27 651 |
| Pitkäaikainen koroton vieras pääoma | | |
| Muut velat | 14 | 15 |
| Lyhytaikainen vieras pääoma | | |
| Lyhytaikainen korollinen vieras pääoma | | |
| Rahalaitoslainat | 5 954 | 5 954 |
| Velat kunnalle | 21 827 | 16 229 |
| Lyhytaikainen koroton vieras pääoma | | |
| Velat saman konsernin yrityksille | 6 185 | 5 151 |
| Velat muille | 3 259 | 2 477 |
| | 37 225 | 29 811 |
| Vastattavaa yhteensä | 99 696 | 99 292 |

SÄHKÖN SIIRRON tuloslaskelma (1 000 €)

1.1. - 31.12.2018

1.1. - 31.12.2017

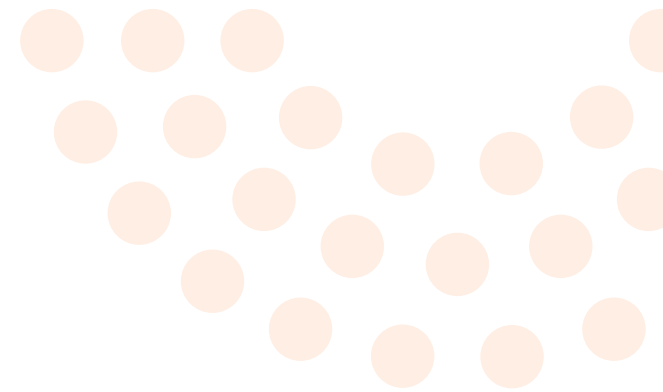
| | 1.1. - 31.12.2018 | 1.1. - 31.12.2017 |
|--|-------------------|-------------------|
| LIKEVAIHTO | 30 155 | 26 880 |
| Liiketoiminnan muut tuotot | | |
| Sisäiset tuotot | 0 | 0 |
| Muut liiketoiminnan muut tuotot | 5 | 12 |
| Materiaalit ja palvelut | | |
| Aineet, tarvikkeet ja tavarat | | |
| Ostot tilikauden aikana | | |
| Häviösähkö | 1 338 | 1 058 |
| Muut ostot tilikauden aikana | 139 | 18 |
| Ulkopuoliset palvelut | | |
| Alueverko-, kantaverko- ja verkkopalvelumaksut | 4 014 | 4 073 |
| Muut ulkopuoliset palvelut | 3 968 | 3 919 |
| Henkilöstökulut | | |
| Palkat ja palkkiot | 832 | 856 |
| Henkilösivukulut | | |
| Eläkekulut | 171 | 123 |
| Muut henkilösivukulut | 15 | 15 |
| Poistot ja arvonalentumiset | | |
| Suunnitelman mukaiset poistot | | |
| Suunnitelman mukaiset poistot sähköverkon hyödykkeistä | 6 079 | 5 684 |
| Suunnitelman mukaiset poistot muista pysyvien vast. hyödykkeistä | 119 | 132 |
| Liiketoiminnan muut kulut | | |
| Vuokratkulut | 26 | 40 |
| Sisäiset kulut | 35 | 44 |
| Muut liiketoiminnan muut kulut | 706 | 669 |
| Kulut yhteensä | -17 441 | -16 629 |
| LIKEVOITTO (TAPPIO) | 12 720 | 10 263 |
| Rahoitustuotot ja -kulut | | |
| Muut korko- ja rahoitustuotot | | |
| Kunnalta | 0 | 0 |
| Muilta | 1 | 2 |
| Korkokulut ja muut rahoituskulut | | |
| Saman konsernin yrityksille | -3 075 | -3 143 |
| Kunnalle | 0 | 0 |
| Muille | -53 | -62 |
| VOITTO (TAPPIO) ENNEN TILINPÄÄTÖSSIIRTOJA JA VEROJA | 9 593 | 7 061 |
| Tilinpäätössiirrot | | |
| Poistoeron muutos | | |
| Poistoeron muutos sähköverkon hyödykkeistä | 8 551 | 10 262 |
| Poistoeron muutos muista pys. vast. hyödykkeistä | 26 | 165 |
| Annettu konserniavustus | -3 513 | 0 |
| TILIKAUDEN VOITTO (TAPPIO) | -2 498 | -3 367 |

SÄHKÖN SIIRRON tase (1 000 €)

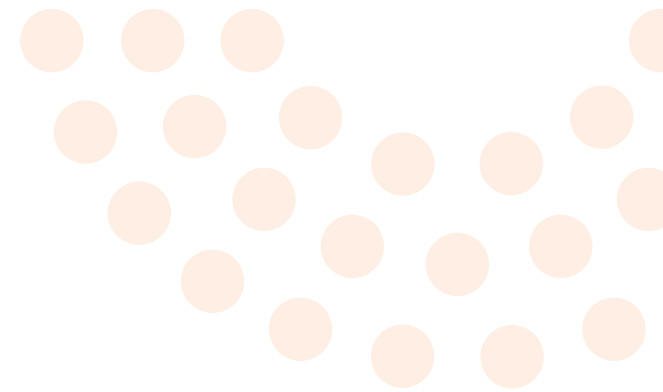
31.12.2018

31.12.2017

| Vastaavaa | | |
|--|----------------|----------------|
| PYSYVÄT VASTAAVAT | | |
| Aineettomat hyödykkeet | | |
| Sähköverkon aineettomat hyödykkeet | 248 | 297 |
| | 248 | 297 |
| Aineelliset hyödykkeet | | |
| Sähköverkon aineelliset hyödykkeet | 94 071 | 93 620 |
| Muut aineelliset hyödykkeet | 3 162 | 3 281 |
| Ennakkomak. ja keskeneräiset käyttöomaisuushankinnat | 1 080 | 182 |
| | 98 313 | 97 083 |
| SIJOITUKSET | | |
| Osakkeet ja osuudet | 0 | 0 |
| Muut saamiset | 14 | 14 |
| VAIHTUVAT VASTAAVAT | | |
| Saamiset | | |
| Lyhytaikaiset saamiset | | |
| Saamiset saman konsernin yrityksiltä | 6 276 | 5 219 |
| Saamiset kunnalta | 24 634 | 19 472 |
| Saamiset muilta | 8 119 | 7 334 |
| | 39 029 | 32 025 |
| Rahat ja pankkisaamiset | 40 | 40 |
| Vastaavaa | 137 644 | 129 459 |
| Vastattavaa | | |
| OMA PÄÄOMA | | |
| Osakepääoma | 1 367 | 1 367 |
| Sijoitetun vapaan oman pääoman rahasto | 243 | 243 |
| Edell. tilik. voitto/tappio | -7 292 | -3 925 |
| Tilikauden voitto/tappio | -2 498 | -3 367 |
| | -8 180 | -5 683 |
| TILINPÄÄTÖSSIIRTOJEN KERTYMÄ | | |
| Poistoero sähköverkon hyödykkeistä | 49 816 | 41 265 |
| Poistoero muista pys. vastaavien hyödykkeistä | 452 | 426 |
| VIERAS PÄÄOMA | | |
| Pitkäaikainen vieras pääoma | | |
| Pitkäaikainen korollinen vieras pääoma | | |
| Velat saman konsernin yrityksille | 51 105 | 52 760 |
| Pitkäaikainen koroton vieras pääoma | | |
| Liittymismaksut | 33 650 | 32 905 |
| | 84 755 | 85 665 |
| Lyhytaikainen vieras pääoma | | |
| Lyhytaikainen korollinen vieras pääoma | | |
| Velat saman konsernin yrityksille | 1 655 | 1 655 |
| Lyhytaikainen koroton vieras pääoma | | |
| Velat saman konsernin yrityksille | 3 992 | 632 |
| Velat muille | 5 153 | 5 499 |
| | 9 145 | 6 132 |
| Vastattavaa yhteensä | 137 644 | 129 459 |



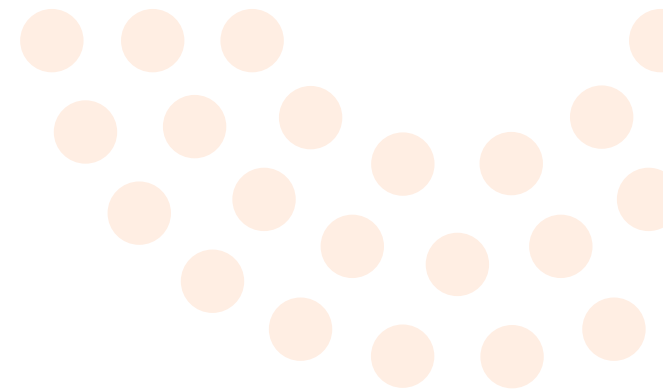
| KAASUN MYYNNIN tuloslaskelma (1 000 €) | 1.1.-31.12.2018 | 1.1. - 31.12.2017 |
|--|------------------------|--------------------------|
| LIKEVAIHTO | 3 618 | 3 320 |
| Liiketoiminnan muut tuotot | | |
| Sisäiset tuotot | 108 | 197 |
| Muut liiketoiminnan muut tuotot | 24 | 33 |
| Materiaalit ja palvelut | | |
| Aineet, tarvikkeet ja tavarat | | |
| Ostot tilikauden aikana | 3 000 | 2 666 |
| Ulkopuoliset palvelut | 16 | 11 |
| Henkilöstökulut | | |
| Palkat ja palkkiot | 92 | 92 |
| Henkilösivukulut | | |
| Eläkekulut | 51 | 58 |
| Muut henkilösivukulut | 2 | 2 |
| Poistot ja arvonalentumiset | | |
| Suunnitelman mukaiset poistot | | |
| Suunnitelman mukaiset poistot muista pysyvien vast. hyödykkeistä | 24 | 27 |
| Liiketoiminnan muut kulut | | |
| Vuokrat | 0 | 0 |
| Sisäiset kulut | 14 | 15 |
| Muut liiketoiminnan muut kulut | 73 | 86 |
| Kulut yhteensä | -3 272 | -2 957 |
| LIKEVOITTO (TAPPIO) | 478 | 593 |
| Rahoitustuotot ja -kulut | | |
| Korkotuotot | 256 | 104 |
| Korkokulut kaupungille | -245 | -108 |
| Muut korko- ja rahoituskulut | -35 | -58 |
| | -23 | -62 |
| VOITTO (TAPPIO) ENNEN TILINPÄÄTÖSSIIRTOJA JA VEROJA | 454 | 531 |
| Tilinpäätössiirrot | | |
| Poistoeron muutos muista pys. vast. hyödykkeistä | 4 | 3 |
| VOITTO (TAPPIO) ENNEN VEROJA | 459 | 534 |
| Tuloverot | | |
| Tilikauden ja ed. tilik. verot | -162 | -88 |
| TILIKAUDEN VOITTO (TAPPIO) | 296 | 445 |

**KAASUN MYYNNIN tase (1 000 €)**

31.12.2018

31.12.2017

| Vastaavaa | | |
|--|---------------|--------------|
| PYSYVÄT VASTAAVAT | | |
| Aineettomat hyödykkeet | | |
| Fuusiotappio | 0 | 4 |
| Muut aineettomat hyödykkeet | 61 | 70 |
| | 61 | 73 |
| Aineelliset hyödykkeet | | |
| Maa- ja vesialueet | 31 | 31 |
| Rakennukset ja rakennelmat | 160 | 166 |
| Koneet ja kalusto | 4 | 6 |
| Keskeneräiset käyttöomaisuushankinnat | 26 | 0 |
| | 222 | 203 |
| Sijoitukset | | |
| Osakkeet ja osuudet | 1 990 | 1 990 |
| | | |
| VAIHTUVAT VASTAAVAT | | |
| Saamiset | | |
| Pitkäaikaiset saamiset | | |
| Saamiset saman konsernin yrityksiltä | 1 018 | 1 208 |
| Lyhytaikaiset saamiset | | |
| Saamiset saman konsernin yrityksiltä | 197 | 232 |
| Saamiset kunnalta | 8 214 | 4 713 |
| Saamiset muilta | 632 | 480 |
| Rahat ja pankkisaamiset | 0 | 0 |
| Vastaavaa yhteensä | 12 334 | 8 899 |
| | | |
| Vastattavaa | | |
| OMA PÄÄOMA | | |
| Osakepääoma | 600 | 600 |
| Sijoitetun vapaan oman pääoman rahasto | 867 | 867 |
| Edell. tilik. voitto/tappio | 1 568 | 1 123 |
| Tilikauden voitto/tappio | 296 | 445 |
| | 3 331 | 3 035 |
| TILINPÄÄTÖSSIIRTOJEN KERTYMÄ | | |
| Poistoero | 30 | 34 |
| | | |
| VIERAS PÄÄOMA | | |
| Pitkäaikainen vieras pääoma | | |
| Pitkäaikainen korollinen vieras pääoma | | |
| Velka rahoituslaitoksille | 1 678 | 2 021 |
| Velka kaupungille | 9 | 9 |
| Lyhytaikainen vieras pääoma | | |
| Lyhytaikainen korollinen vieras pääoma | | |
| Rahalaitoslainat | 342 | 342 |
| Lyhytaikainen koroton vieras pääoma | | |
| Velat saman konsernin yrityksille | 6 758 | 3 251 |
| Velat muille | 185 | 206 |
| | 7 286 | 3 800 |
| Vastattavaa yhteensä | 12 334 | 8 899 |

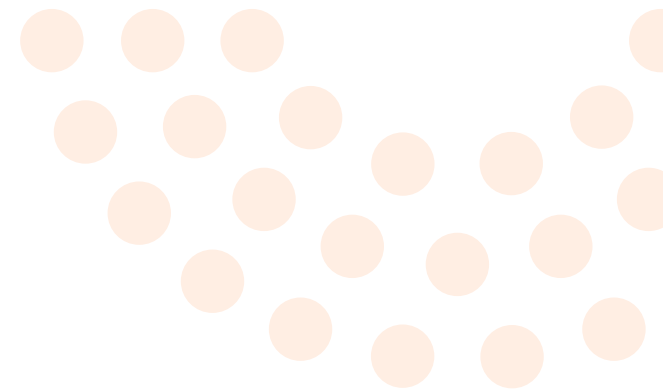


KAASUN SIIRRON tuloslaskelma (1 000 €)

1.1. - 31.12.2018

1.1. - 31.12.2017

| | 1.1. - 31.12.2018 | 1.1. - 31.12.2017 |
|--|-------------------|-------------------|
| LIKEVAIHTO | 3 720 | 3 569 |
| Liiketoiminnan muut tuotot | | |
| Sisäiset tuotot | 0 | 0 |
| Muut liiketoiminnan muut tuotot | 0 | 0 |
| Materiaalit ja palvelut | | |
| Aineet, tarvikkeet ja tavarat | | |
| Ostot tilikauden aikana | 2 | 2 |
| Ulkopuoliset palvelut | | |
| Alueverkko-, kantaverkko- ja verkkopalvelumaksut | 2 734 | 2 865 |
| Muut ulkopuoliset palvelut | 159 | 180 |
| Henkilöstökulut | | |
| Palkat ja palkkiot | 88 | 99 |
| Henkilösivukulut | | |
| Eläkekulut | 22 | 19 |
| Muut henkilösivukulut | 2 | 2 |
| Poistot ja arvonalentumiset | | |
| Suunnitelman mukaiset poistot | | |
| Suunnitelman mukaiset poistot maakaasuverkon hyödykkeistä | 237 | 240 |
| Suunnitelman mukaiset poistot muista pysyvien vast. hyödykkeistä | 6 | 7 |
| Liiketoiminnan muut kulut | | |
| Vuokrakulut | 0 | 0 |
| Sisäiset kulut | 13 | 13 |
| Muut liiketoiminnan muut kulut | 23 | 24 |
| Kulut yhteensä | -3 286 | -3 450 |
| LIKEVOITTO (TAPPIO) | 434 | 120 |
| Rahoitustuotot ja -kulut | | |
| Muut korko- ja rahoitustuotot | | |
| Kunnalta | 0 | 0 |
| Muilta | 0 | 0 |
| Korkokulut ja muut rahoituskulut | | |
| Saman konsernin yrityksille | -96 | -96 |
| Kunnalle | 0 | 0 |
| Muille | 0 | 0 |
| | -96 | -96 |
| VOITTO (TAPPIO) ENNEN TILINPÄÄTÖSSIIRTOJA JA VEROJA | 339 | 24 |
| Tilinpäätössiirrot | | |
| Poistoeron muutos | | |
| Poistoeron muutos kaasuverkon hyödykkeistä | -77 | -72 |
| Poistoeron muutos muista pys. vast. hyödykkeistä | 4 | 4 |
| Annettu konserniavustus | -120 | 0 |
| Tuloverot | | |
| Tilikauden ja aikaisempien tilikausien verot | -1 | 0 |
| TILIKAUDEN VOITTO (TAPPIO) | 291 | 92 |



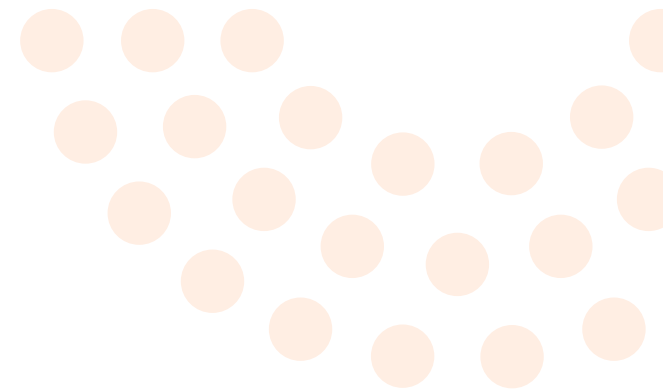
| KAASUN SIIRRON tase (1 000 €) | 31.12.2018 | 31.12.2017 |
|---|-------------------|-------------------|
| Vastaavaa | | |
| PYSYVÄT VASTAAVAT | | |
| Aineelliset hyödykkeet | | |
| Kaasuverkon aineelliset hyödykkeet | 1 716 | 1 915 |
| Muut aineelliset hyödykkeet | 238 | 244 |
| Keskeneräiset käyttöomaisuushankinnat | 0 | 10 |
| | 1 954 | 2 169 |
| Sijoitukset | | |
| Muut saamiset | 7 | 7 |
| VAIHTUVAT VASTAAVAT | | |
| Saamiset | | |
| Lyhytaikaiset saamiset | | |
| Saamiset saman konsernin yrityksiltä | 6 397 | 2 953 |
| Saamiset kunnalta | 0 | 0 |
| Saamiset muilta | 607 | 446 |
| | 7 004 | 3 399 |
| Vastaavaa yhteensä | 8 966 | 5 575 |
| Vastattavaa | | |
| OMA PÄÄOMA | | |
| Osakepääoma | 40 | 40 |
| Sijoitetun vapaan oman pääoman rahasto | 33 | 33 |
| Edell. tilik. voitto/tappio | 716 | 624 |
| Tilikauden voitto/tappio | 291 | 92 |
| | 1 080 | 789 |
| TILINPÄÄTÖSSIIRTOJEN KERTYMA | | |
| Poistoero kaasuverkon hyödykkeistä | 394 | 471 |
| Poistoero muista pys. vastaavien hyödykkeistä | 40 | 36 |
| VIERAS PÄÄOMA | | |
| Pitkäaikainen vieras pääoma | | |
| Pitkäaikainen korollinen vieras pääoma | | |
| Velka saman konsernin yrityksille | 1 452 | 1 452 |
| Pitkäaikainen koroton vieras pääoma | | |
| Liittymismaksut | 1 119 | 1 087 |
| Lyhytaikainen vieras pääoma | | |
| Lyhytaikainen koroton vieras pääoma | | |
| Velat saman konsernin yrityksille | 4 815 | 1 695 |
| Velat muille | 66 | 44 |
| | 4 880 | 1 739 |
| Vastattavaa yhteensä | 8 966 | 5 575 |

VESI JA JÄTEVESI tuloslaskelma (1 000 €)

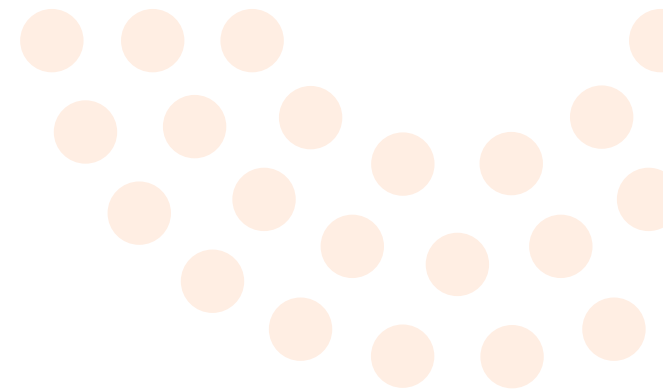
1.1. - 31.12.2018

1.1. - 31.12.2017

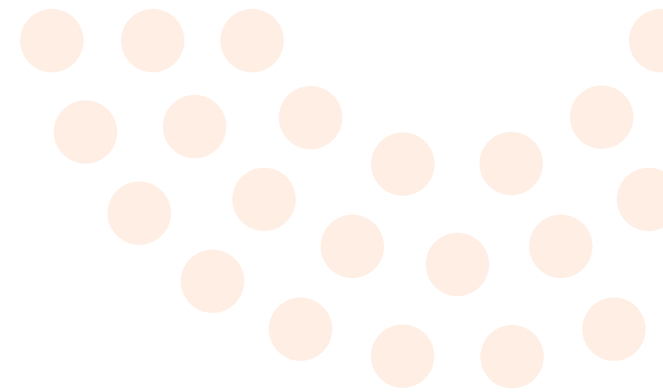
| | 1.1. - 31.12.2018 | 1.1. - 31.12.2017 |
|--|-------------------|-------------------|
| LIKEVAIHTO | 18 797 | 17 882 |
| Liiketoiminnan muut tuotot | | |
| Sisäiset tuotot | 0 | 0 |
| Muut liiketoiminnan muut tuotot | 2 | 0 |
| Materiaalit ja palvelut | | |
| Aineet, tarvikkeet ja tavarat | | |
| Ostot tilikauden aikana | 124 | 180 |
| Ulkopuoliset palvelut | | |
| Muut ulkopuoliset palvelut | 8 898 | 9 518 |
| Henkilöstökulut | | |
| Palkat ja palkkiot | 411 | 471 |
| Henkilösivukulut | | |
| Eläkekulut | 114 | 96 |
| Muut henkilösivukulut | 10 | 11 |
| Poistot ja arvonalentumiset | | |
| Suunnitelman mukaiset poistot | | |
| Suunnitelman mukaiset poistot liikearvosta | 93 | 578 |
| Sumu poistot vesiverkon hyödykkeistä | 2 789 | 2 693 |
| Sumu poistot muista pysyvien vast. hyödykkeistä | 125 | 126 |
| Liiketoiminnan muut kulut | | |
| Vuokratkulut | 12 | 10 |
| Sisäiset kulut | 238 | 207 |
| Muut liiketoiminnan muut kulut | 376 | 213 |
| Kulut yhteensä | -13 190 | -14 102 |
| LIKEVOITTO (TAPPIO) | 5 610 | 3 781 |
| Rahoitustuotot ja -kulut | | |
| Muut korko- ja rahoitustuotot | | |
| Kunnalta | 0 | 0 |
| Muilta | 3 | 2 |
| Korkokulut ja muut rahoituskulut | | |
| Saman konsernin yrityksille | -53 | -70 |
| Kunnalle | -1 872 | -1 872 |
| Muille | -12 | -14 |
| | -1 934 | -1 954 |
| VOITTO (TAPPIO) ENNEN TILINPÄÄTÖSSIIRTOJA JA VEROJA | 3 675 | 1 827 |
| Tilinpäätössiirrot | | |
| Poistoeron muutos | | |
| Poistoeron muutos vesiverkon hyödykkeistä | -176 | -181 |
| Poistoeron muutos muista pys. vast. hyödykkeistä | -4 | 4 |
| Annettu konserniavustus | -1 549 | 0 |
| Tuloverot | | |
| Tilikauden ja aikaisempien tilikausien verot | 5 | 30 |
| TILIKAUDEN VOITTO (TAPPIO) | 2 300 | 1 974 |



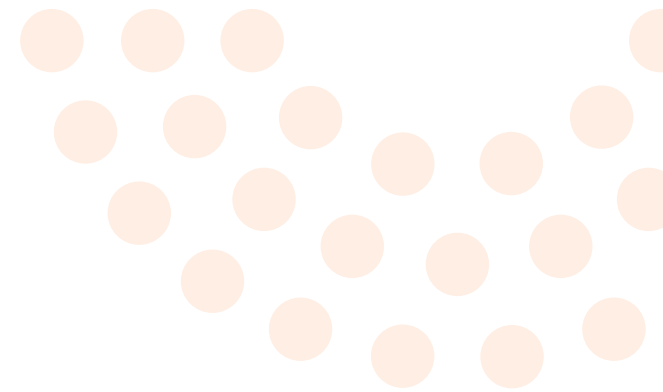
| VESI JA JÄTEVESI tase (1 000 €) | 31.12.2018 | 31.12.2017 |
|--|-------------------|-------------------|
| Vastaavaa | | |
| PYSYVÄT VASTAAVAT | | |
| Aineettomat hyödykkeet | | |
| Liikearvo | 0 | 93 |
| Muut aineettomat hyödykkeet | 0 | 0 |
| | 0 | 93 |
| Aineelliset hyödykkeet | | |
| Vesi- ja jätevesiverkon aineelliset hyödykkeet | 52 585 | 51 313 |
| Muut aineelliset hyödykkeet | 447 | 465 |
| Keskeneräiset käyttöomaisuushankinnat | 488 | 1 161 |
| | 53 521 | 52 938 |
| Sijoitukset | | |
| Osakkeet ja osuudet | 129 | 129 |
| Muut saamiset | 99 | 99 |
| VAIHTUVAT VASTAAVAT | | |
| Saamiset | | |
| Lyhytaikaiset saamiset | | |
| Saamiset saman konsernin yrityksiltä | 18 | 0 |
| Saamiset kunnalta | 0 | 0 |
| Saamiset muilta | 1 081 | 1 328 |
| | 1 099 | 1 328 |
| Vastaavaa yhteensä | 54 848 | 54 587 |



| VESI JA JÄTEVESI tase (1 000 €) | 31.12.2018 | 31.12.2017 |
|--|-------------------|-------------------|
| Vastattavaa | | |
| OMA PÄÄOMA | | |
| Osakepääoma | | |
| Sijoitetun vapaan oman pääoman rahasto | 9 645 | 9 645 |
| Edell. tilik. voitto/tappio | 2 586 | 612 |
| Tilikauden voitto/tappio | 2 300 | 1 974 |
| | 14 531 | 12 231 |
| TILINPÄÄTÖSSIIRTOJEN KERTYMÄ | | |
| Poistoero vesi- ja jätevesiverkon hyödykkeistä | -795 | -619 |
| Poistoero muista pys.vastaavien hyödykkeistä | -113 | -109 |
| | | |
| VIERAS PÄÄOMA | | |
| Pitkäaikainen vieras pääoma | | |
| Pitkäaikainen korollinen vieras pääoma | | |
| Pääomalaina | 23 402 | 23 402 |
| Velat rahalaitoksille | 0 | 0 |
| Velat saman konsernin yrityksille | 2 061 | 2 448 |
| Pitkäaikainen koroton vieras pääoma | | |
| Liittymismaksut | 6 653 | 6 201 |
| Lyhytaikainen vieras pääoma | | |
| Lyhytaikainen korollinen vieras pääoma | | |
| Velat rahalaitoksille | 0 | 0 |
| Velat saman konsernin yrityksille | 374 | 374 |
| Lyhytaikainen koroton vieras pääoma | | |
| Velat saman konsernin yrityksille | 2 111 | 742 |
| Velat kunnalle | 3 956 | 8 363 |
| Velat muille | 2 668 | 1 555 |
| | 8 735 | 10 660 |
| Vastattavaa yhteensä | 54 848 | 54 587 |



| HULEVEDEN tuloslaskelma (1 000 €) | 1.1. - 31.12.2018 | 1.1. - 31.12.2017 |
|--|--------------------------|--------------------------|
| LIKEVAIHTO | 6 | 0 |
| Materiaalit ja palvelut | | |
| Aineet, tarvikkeet ja tavarat | 3 | 1 |
| Ulkopuoliset palvelut | | |
| Muut ulkopuoliset palvelut | 82 | 36 |
| Henkilöstökulut | | |
| Palkat ja palkkiot | 1 | 0 |
| Henkilösivukulut | | |
| Eläkekulut | 0 | 0 |
| Muut henkilösivukulut | 0 | 0 |
| Poistot ja arvonalentumiset | | |
| Suunnitelman mukaiset poistot | | |
| Suunnitelman mukaiset poistot vesiverkon hyödykkeistä | 663 | 605 |
| Liiketoiminnan muut kulut | | |
| Vuokratulot | 0 | 0 |
| Muut liiketoiminnan kulut | 0 | 0 |
| Kulut yhteensä | -749 | -643 |
| LIIKEVOITTO (TAPPIO) | -743 | -643 |
| Rahoitustuotot ja -kulut | | |
| Korko- ja muut rahoituskulut | | |
| Saman konsernin yritysille | -26 | -34 |
| Kunnalle | -528 | -528 |
| Muille | -6 | -7 |
| | -560 | -569 |
| VOITTO (TAPPIO) ENNEN TILINPÄÄTÖSSIIRTOJA JA VEROJA | -1 303 | -1 212 |
| Tilinpäätössiirrot | | |
| Poistoeron muutos | | |
| Poistoeron muutos vesiverkon hyödykkeistä | 8 | -1 |
| TILIKAUDEN VOITTO (TAPPIO) | -1 310 | -1 211 |



| HULEVEDEN TASE tase (1 000 €) | 31.12.2018 | 31.12.2017 |
|--|-------------------|-------------------|
| Vastaavaa | | |
| PYSYVÄT VASTAAVAT | | |
| Aineettomat hyödykkeet | | |
| Hulevesiverkon aineelliset hyödykkeet | 16 174 | 14 895 |
| Keskeneräiset käyttöomaisuushankinnat | 244 | 572 |
| Vastaavaa yhteensä | 16 418 | 15 467 |
| Vastattavaa | | |
| OMA PÄÄOMA | | |
| Sijoitetun vapaan oman pääoman rahasto | 2 720 | 2 720 |
| Edell. tilik. voitto/tappio | -5 186 | -3 975 |
| Tilikauden voitto/tappio | -1 310 | -1 211 |
| | -3 776 | -2 466 |
| TILINPÄÄTÖSSIIRTOJEN KERTYMÄ | | |
| Poistoero hulevesiverkon hyödykkeistä | 23 | 15 |
| VIERAS PÄÄOMA | | |
| Pitkäaikainen vieras pääoma | | |
| Pitkäaikainen korollinen vieras pääoma | | |
| Pääomalaina | 6 601 | 6 601 |
| Velat saman konsernin yrityksille | 1 035 | 1 206 |
| Lyhytaikainen vieras pääoma | | |
| Lyhytaikainen korollinen vieras pääoma | | |
| Velat rahalaitoksille | | |
| Velat saman konsernin yrityksille | 190 | 188 |
| Lyhytaikainen koroton vieras pääoma | | |
| Velat kunnalle | 12 345 | 9 923 |
| Velat muille | 1 | 0 |
| Vastattavaa yhteensä | 16 418 | 15 467 |



Simolantie 18,
53600 Lappeenranta
puh. 020 177 6111
lappeenrannanenergia.fi